

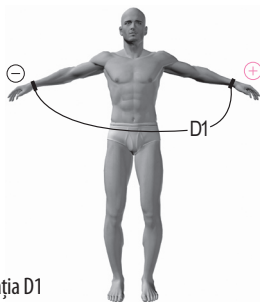
## Derivațiile în electrocardiografie

În electrocardiografie fiecare pereche de câte doi electrozi, unul negativ și unul pozitiv, aplicați în anumite puncte pe corp formează o așa-numită derivație.

În mod obișnuit se folosesc 12 derivații: 3 derivații standard (bipolare), 3 derivații unipolare ale membrelor și 6 derivații precordiale.

**Derivațiile standard** (derivațiile Einthoven) înregistrează diferențele de potențial măsurate la nivelul membrelor, după cum urmează:

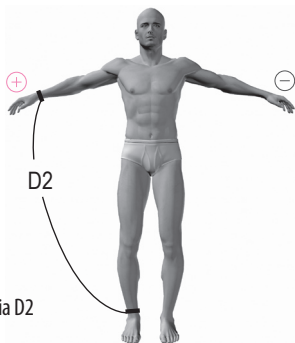
- D1 membru superior drept (-) membru superior stâng (+)



**Fig. 9.** Derivația D1

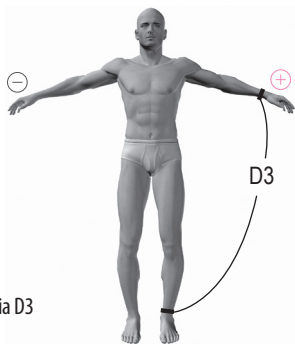
## 26 Ghid ECG

- D2 membru superior drept (-) membru inferior stâng (+),



**Fig. 10.** Derivația D2

- D3 membru superior stâng (-) membru inferior stâng (+);



**Fig. 11.** Derivația D3

Poziționarea electrozilor pe membre se realizează conform unui cod al culorilor și anume

- electrodul roșu pe antebrațul drept
- electrodul galben pe antebrațul stâng
- electrodul verde pe gamba stângă
- electrodul negru pe gamba dreaptă (electrod suplimentar folosit pentru stabilizarea traseului)

